

ประเภทของ Windows 10 แท้ ที่มีขายอยู่ในปัจจุบันนี้ แบ่งออกเป็น 3 ประเภท ได้แก่

สำหรับการซื้อ Windows 10 แท้มาใช้งานนั้น นอกจากที่เราต้องเลือกให้ตรงกับความต้องการในการใช้งานแล้ว ยังมีประเภทของ License ให้เราได้เลือกซื้ออีกด้วย โดยประเภทของ License จะมีดังนี้

1. OEM (Original Equipment Manufacturer)

OEM จะเป็นลิขสิทธิ์ Windows แท้แบบสำเร็จรูป โดยส่วนใหญ่จะถูกติดตั้งมาแล้วกับคอมพิวเตอร์โดยเฉพาะใน Notebook (ฝัง License ลงใน Mainboard) ผู้ใช้งานไม่จำเป็นต้องติดตั้ง Driver เพิ่มเติม สำหรับ OEM นั้น จะเป็น License ที่สามารถใช้งานได้เพียง 1 เครื่องเท่านั้น ไม่สามารถนำ License ย้ายไปใช้งานในคอมพิวเตอร์เครื่องอื่นๆ ได้ แม้ว่าเราจะไม่ได้ใช้งานเครื่องเดิมแล้วก็ตาม (ซึ่งแสดงว่าหากเมนบอร์ดใน Notebook หรือคอมพิวเตอร์เครื่องนั้นๆ เสียหายจนกระทั่งต้องเปลี่ยนเมนบอร์ดใหม่ ผู้ใช้ก็จะเสียสิทธิ์ในการใช้งาน License ของ Windows 10 ไปด้วยนั่นเอง)

หมายเหตุ : สามารถดูจากสติ๊กเกอร์ติดบนเครื่องคอมพิวเตอร์ สินค้าใหม่ทำการส่งมอบ

2. FPP (Full Package Product)

License แบบ FPP นั้น จะมีความแตกต่างกับ OEM ตรงที่ผู้ใช้สามารถย้ายสิทธิ์ในการใช้งานจากคอมพิวเตอร์เครื่องเก่าไปยังเครื่องใหม่ได้ โดยผู้ใช้จะต้องลบซอฟต์แวร์ของ Windows ออกจากเครื่องเก่าก่อน แล้วจากนั้นจึงจะสามารถทำการติดตั้ง Windows 10 ลงในเครื่องใหม่และทำการ Activate ได้ สำหรับ License แบบ FPP นั้นสามารถหาซื้อได้ตามร้านค้าจำหน่ายอุปกรณ์ IT ทั่วไป โดยจะมีทั้งแบบที่เป็นลักษณะของ Flash Drive ติดตั้ง Windows (หรือบางทีจะมีลักษณะเป็น License Key มาให้ ในกล่อง แต่จะไม่มี Flash Drive สำหรับติดตั้งวินโดวส์มาให้ ผู้ใช้จะต้องเข้าไปทำการดาวน์โหลด Windows 10 จากทางเว็บไซต์ของ Microsoft ด้วยตนเอง)

3. Volume License

สำหรับ Volume License นั้น จะเป็นการซื้อลิขสิทธิ์ของ Windows จากทาง Microsoft สำหรับการใช้งานบนคอมพิวเตอร์และอุปกรณ์จำนวนมาก เหมาะสำหรับการใช้งานในระดับองค์กรและสถานศึกษา โดยรุ่นที่สามารถซื้อในรูปแบบนี้ได้ ได้แก่ Windows 10 Enterprise, Windows 10 Education, Windows 10 Mobile Enterprise และ Windows 10 IoT ซึ่ง Windows 10

ประเภทนี้เองที่ได้ถูกนำมาขายกันตามเว็บไซต์ เพจ หรือ ร้านค้าออนไลน์ต่างๆ ในราคาหลักร้อย หรือได้ถูกนำมาปล่อยให้ใช้งานกันแบบฟรีๆ

นอกจากทั้ง 3 ประเภทนี้แล้วก็ยังมี Windows แบบ Dreamspark ที่ให้สำหรับนักศึกษา และ แบบ MSDN (Microsoft Developer Network) ที่เป็นคีย์ให้ทดลองใช้งาน สำหรับนักพัฒนา ต่างๆ แต่คีย์จะมีเวลาจำกัดเท่านั้น

Windows 10 ที่ไม่ถูกลิขสิทธิ์

ในส่วนของ Windows 10 ที่ผู้ใช้งานได้มาอย่างไม่ถูกต้องลิขสิทธิ์นั้น มีอยู่ด้วยกัน 2 ประเภท คือ

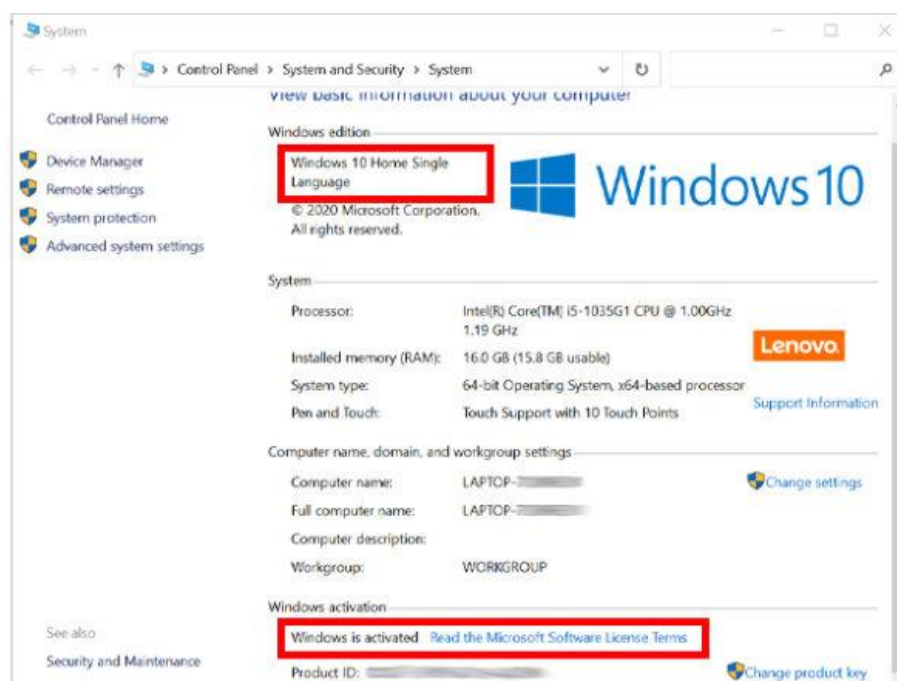
- Windows 10 ที่ได้มาจากการ Crack หรือการ Activate ที่ไม่ถูกต้อง: โดยส่วนใหญ่ นั้นสามารถหาดาวน์โหลดได้ตามเว็บไซต์ต่าง ๆ หรือจากร้านซ่อมคอมพิวเตอร์ที่มีอยู่ ทั่วไป โดยอาจจะจ่ายเป็นเงิน 300 – 500 บาท/การลงหนึ่งครั้ง และถึงแม้ว่าจะสามารถใช้งานได้ตามปกติ แต่สำหรับ Windows 10 ที่ผ่านการ Crack มานั้น จะไม่สามารถทำการอัปเดตด้านระบบต่าง ๆ ได้ แถมยังมีความเสี่ยงต่อการติดไวรัส มัลแวร์ หรือแม้กระทั่งการถูกเจาะระบบ ขโมยข้อมูล ไปจากผู้ใช้งานง่ายกว่า Windows 10 ที่ถูกลิขสิทธิ์
 - Windows 10 ที่ Activate จาก Key เลื่อน: โดย Windows 10 ในรูปแบบ Key เลื่อน นี้ โดยส่วนใหญ่มักมีการอยู่ตามร้านค้าออนไลน์ ซึ่ง License Key ประเภทนี้จะถูกลบหรือแอบนำมาขายโดยวิธีการที่ไม่ถูกต้อง เช่น การแอบนำ Volume License ที่เหลือจากการใช้งานในองค์กรหรือบริษัทมาขายต่อ สำหรับ Key ประเภทนี้ มีความเสี่ยงที่จะถูกทาง Microsoft จับได้ และผู้ใช้อาจจะเจอเข้ากับปัญหาที่ซื้อ Key มาแล้วไม่สามารถใช้งานได้ หรือใช้งานไปได้สักระยะ License Key ก็หมดอายุเสียแล้ว เรียกว่าได้ไม่คุ้มเสียอย่างแน่นอน แถมผิดกฎหมายด้วย
-

เช็ค Windows 10 แท้ / ตรวจสอบ Windows ว่าเป็นประเภทไหน

สำหรับใครที่อ่านมาถึงตรงนี้แล้วเกิดความข้องใจ อยากรู้ว่า Windows 10 ที่เราใช้งานอยู่ในทุกวันนี้เป็น License ประเภทไหน FPP, OEM หรือ Volume License นั้น มาดูวิธีการตรวจสอบที่แสนง่ายดายกันเลย

เช็ค Windows แท้ วิธีที่ 1

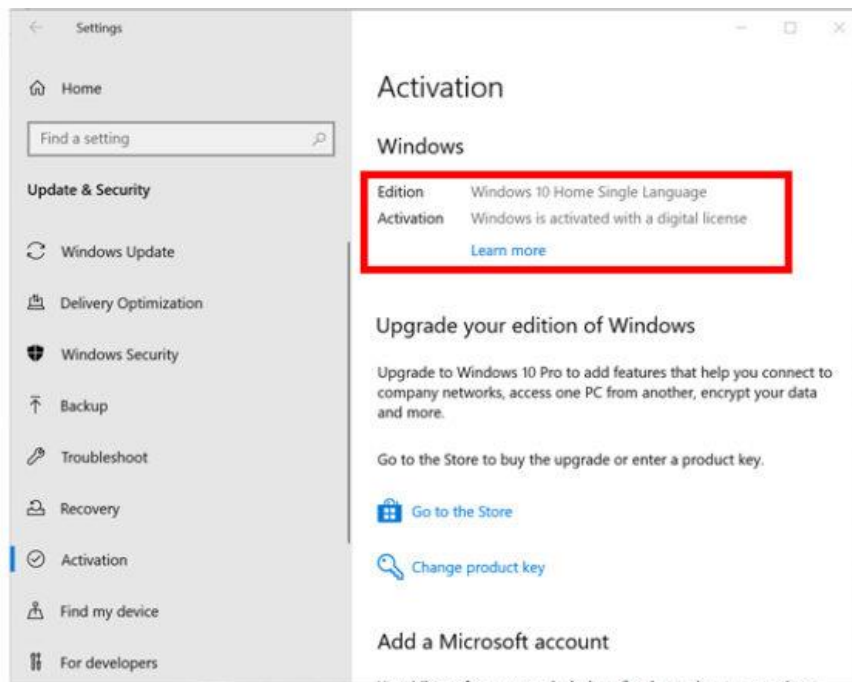
วิธีแรกจะเป็นวิธีการเช็ค Windows 10 เบื้องต้น ซึ่งเราสามารถดูได้จาก This PC (หรือที่เข้าใจกันง่ายๆ ก็คือ My Computer นั่นเอง)



- ให้เราคลิกขวาที่ This PC จากนั้นเลือก Properties แล้วให้ดูในส่วนของ Windows edition ว่า Windows ที่เราใช้อยู่เป็นรุ่นไหน จากนั้นดูที่ Windows Activation เพื่อดูว่า Windows ของเรา ได้ทำการ Activated เรียบร้อยหรือยัง โดยหากขึ้นข้อความว่า Activated ก็แสดงว่า Windows ที่เราใช้งานอยู่นั้น ได้ลงทะเบียนเรียบร้อยแล้ว สำหรับวิธีนี้นั้นอาจจะต้องทำการเช็คหรือตรวจสอบร่วมกับวิธีอื่นด้วยเพื่อความชัวร์

เช็ค Windows 10 แท้ วิธีที่ 2

วิธีที่ 2 จะเป็นการเช็ค Windows จากส่วนของ Settings นั้นเอง โดยทำได้ดังนี้เลย

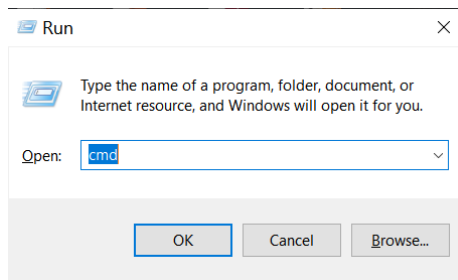


- ให้เราพิมพ์คำว่า 'Settings' ลงในช่องค้นหา (Search) ที่อยู่ที่แถบ Start Menu
 - จากนั้นให้เราเลือก Update & Security และกดดูที่ Activation เพื่อดูว่า Edition ที่เราใช้งานอยู่นั้นเป็นแบบไหน เป็น Windows 10 Home หรือ Windows 10 Pro (หรือในกรณีที่บางคนใช้ร่วมกับการศึกษาและแบบบริษัทนั้น ก็อาจเป็นประเภท Enterprise หรือ Education ก็ได้)
 - สำหรับวิธีนี้ ถ้าใครที่ใช้งานคอมพิวเตอร์หรือโน้ตบุ๊กส่วนตัว เข้าไปดูแล้วพบว่า ไม่ใช่ทั้งแบบ Home หรือ Pro ก็อาจแสดงได้ว่า Windows ที่เราใช้งานอยู่นั้นเป็นของปลอมนั่นเอง
-

เช็ค Windows 10 แท้ วิธีที่ 3

วิธีต่อมานั้น จะเป็นวิธีที่สามารถดูได้แบบละเอียดมากขึ้น และมั่นใจได้เลยว่าข้อมูลนั้นเป็นข้อมูลที่ถูกต้องอย่างแท้จริง ซึ่งข้อมูลนี้จะเป็นการบอกทั้งรุ่น และประเภท OEM, FPP หรือ Volume Licensing เลย

- เริ่มต้นด้วยการ กดปุ่ม Windows + R เพื่อเปิด Run >> พิมพ์คำว่า 'cmd' >> จากนั้นกด OK/Enter

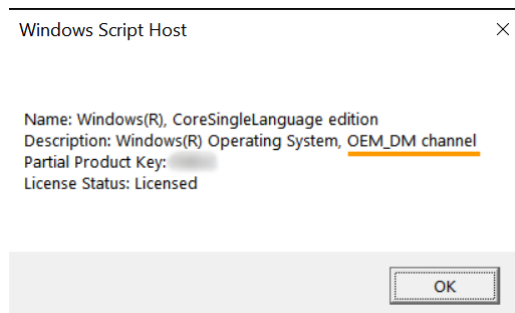


- เมื่อเข้ามาในหน้าต่างของ cmd แล้ว >> ให้พิมพ์คำสั่งจากนั้นพิมพ์คำสั่ง ซึ่งสามารถกดได้ 2 แบบ ดังนี้
- คำสั่ง `slmgr /xpr` จากนั้นกด Enter ก็จะมีข้อมูล Windows Script Host ขึ้นมา โดยจะมีการบอกข้อมูลของรุ่น Windows 10 และรูปแบบของคีย์ที่ใช้งานอยู่
- คำสั่ง `slmgr.vbs /dli` หรือ `slmgr /dli` >> จากนั้นกดปุ่ม Enter เพื่อเปิดหน้า Windows Script Host โดยคำสั่งนี้จะมีรายละเอียดที่ละเอียดมากขึ้นกว่าคำสั่งก่อนหน้านั้นเอง

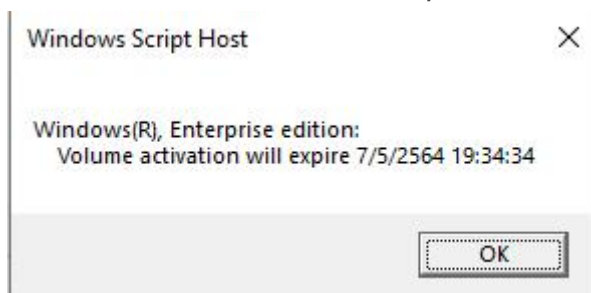
```
Microsoft Windows [Version 10.0.19041.508]
(c) 2020 Microsoft Corporation. All rights reserved.

C:\Users\WINDOWS10>slmgr.vbs /dli
```

สำหรับหน้าต่าง Windows Script Host ที่ปรากฏขึ้นมา (กรณีที่เรพิมพ์คำสั่ง `slmgr.vbs /dli` หรือ `slmgr /dli` นั้น) จะบอกว่าเครื่องของเราเป็น Windows ประเภทไหน (สำหรับในตัวอย่างนั้นเครื่องเป็น Windows 10 ประเภท OEM ถ้าหากเป็น FPP จะปรากฏขึ้นว่า Retail และหากเป็นประเภท Volume License จะปรากฏคำว่า Volume)



ถ้าเป็น Windows ของเถื่อนที่ซื้อตามร้านค้าออนไลน์ หรือเป็นของที่ร้านลงมาให้ในราคาไม่ก็ ร้อย ก็จะมีขึ้น Enterprise หรือแบบอื่นๆ และวันหมดอายุการใช้งานเหมือนในรูปนี้เลย



แม้ว่า Windows 10 แท้ กับ Windows 10 ปลอมนั้น จะไม่มีความแตกต่างกันในเรื่องของการใช้งาน แต่ในเรื่องของความปลอดภัยนั้นแตกต่างกันมากทีเดียว Windows ปลอมนั้นไม่สามารถทำการอัปเดตระบบต่างๆ ได้ ไม่ว่าจะเป็นในส่วนของพีเจอร์ใหม่ ๆ หรือระบบการรักษาความปลอดภัยที่ทาง Microsoft พัฒนาขึ้นมาเพื่อใช้งาน ทำให้คอมพิวเตอร์ที่ใช้ Windows ของปลอมนั้นเสี่ยงต่อการติดไวรัส และการถูกแฮคข้อมูลมากกว่า หากเป็นไวรัสที่ไม่อันตรายก็อาจจะจัดการได้ แต่หากเป็นไวรัสหรือมัลแวร์ที่สร้างความเสียหายให้กับอุปกรณ์คอมพิวเตอร์ก็ถือว่าได้ไม่คุ้มเสียกันเลยทีเดียว และนอกจากนี้ปัญหาภัยคุกคามอายุก็จะไม่ปรากฏขึ้นมาใน Windows แท้ อย่างแน่นอน ได้ทั้งความปลอดภัย ความสบายใจ ถูกกฎหมาย แคมป์ใช้งานได้ยาวๆ อีกด้วย

ที่มา: <https://notebookspec.com/web/333653-windows-10-type-and-version-2>