

# LED INDOOR (ภายใน)

**ภาพสวยคมชัด สบายตา ถนอมสายตา**  
**สามารถส่งลิ้นจี่ภาพไปยัง LED แบบไร้สายได้ (Option)**



P 2.5 ติดผนัง

CUSTOM SIZE (ตามขนาดที่หน่วยงานต้องการ)

ตามงบประมาณของหน่วยงาน



P 2.5 ติดผนัง

SIZE W 2.56 X H 1.44 M. (115 นิ้ว)

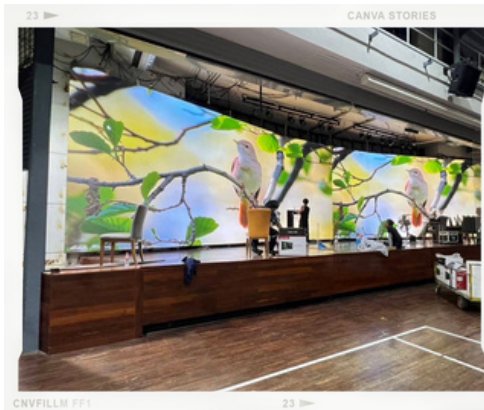
ราคาเริ่มต้น  
**275,000**  
 จากราคา 350,000



P 2.5 ล้อเลื่อน

SIZE W 3.20 X H 1.92 M. (146 นิ้ว)

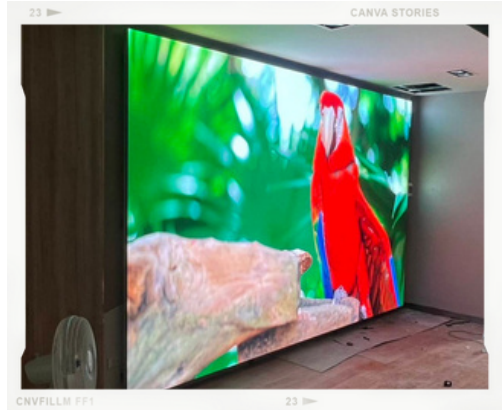
499,000 บาท



P 2.5 ติดผนัง

SIZE W 3.52 X H 1.92 M. (157 นิ้ว)

499,000 บาท



P 4 ติดผนัง

SIZE W 4.48 X H 2.56 M. (202 นิ้ว)

499,000 บาท



รางวัลแบนด์ LED Small-pitch 5 ปีติดต่อกัน  
 รางวัลการออกแบบจุดสีแดงของเยอรมันปี 2019  
 รางวัลแบนด์ Big Screen Splicing เป็นเวลา 6 ปี  
 รางวัลผลิตภัณฑ์นวัตกรรมจอแสดงผล LED ในอุตสาหกรรมความปลอดภัย

## แก๊งคอมพิวเตอร์

บริษัท แก๊งคอมพิวเตอร์ แอนด์ ไอที จำกัด

สำนักงานใหญ่ : 88 ถนนพัฒนาการคูขวาง ตำบลคลัง อำเภอเมือง จังหวัดนครศรีธรรมราช 80000  
 TEL. 075-431150 FAX. (075)431-150

สาขารุงเทพฯ : 8/114 ซอยประชาอุทิศ 86 แขวงทุ่งครุ กรุงเทพมหานคร 10140  
 TEL. (091)84-555-44 FAX. (02)001-9935

สาขาสงขลา : 99/33 หมู่ที่ 5 ตำบลเกาะยอ อำเภอเมือง จ.สงขลา 90000 TEL. (091)84-555-44



@KENGCOMPUTER



แก๊งคอมพิวเตอร์ แอนด์ ไอที



WWW.KENGCOMPUTER.CO.TH



ติดตั้งพร้อมใช้งาน / แนะนำการใช้งาน  
 บริการหลังการขายถึงสถานที่ 1 ปี  
 และให้คำปรึกษาบริการหลังการขาย  
 ตลอดอายุการใช้งาน

# LED INDOOR (ภายใน)

**ภาพสวยคมชัด สบายตา งดงามสายตา**

**สามารถส่งลิ้นจี่ภาพไปยัง LED แบบไร้สายได้ (Option)**



P 2.5 ติดผนัง

ตามขนาดที่หน่วยงานต้องการ  
 ตามงบประมาณของหน่วยงาน



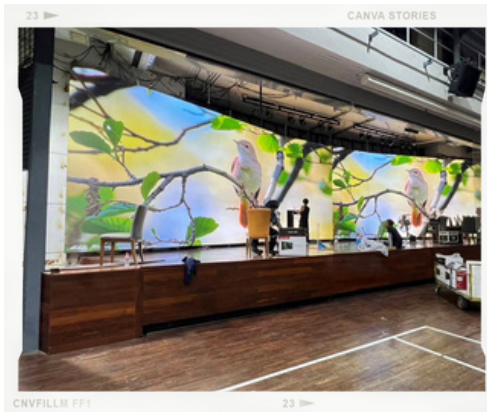
P 2.5 ติดผนัง

ตามขนาดที่หน่วยงานต้องการ  
 ตามงบประมาณของหน่วยงาน



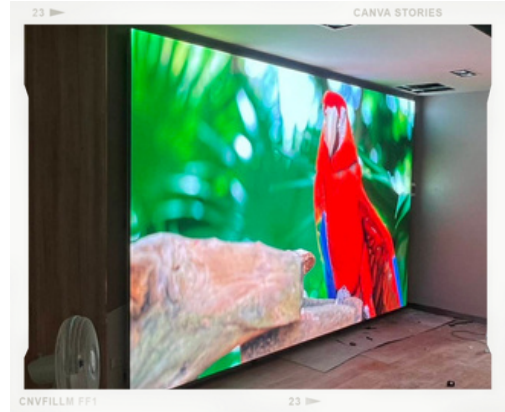
P 2.5 ล้อเลื่อน

ตามขนาดที่หน่วยงานต้องการ  
 ตามงบประมาณของหน่วยงาน



P 2.5 ติดผนัง

ตามขนาดที่หน่วยงานต้องการ  
 ตามงบประมาณของหน่วยงาน



P 4 ติดผนัง

ตามขนาดที่หน่วยงานต้องการ  
 ตามงบประมาณของหน่วยงาน



รางวัลแบนด์ LED Small-pitch 5 ปีติดต่อกัน  
 รางวัลการออกแบบจุดสีแดงของเยอรมันปี 2019  
 รางวัลแบนด์ Big Screen Splicing เป็นเวลา 6 ปี  
 รางวัลผลิตภัณฑ์นวัตกรรมจอแสดงผล LED ในอุตสาหกรรมความปลอดภัย

## แก๊งคอมพิวเตอร์

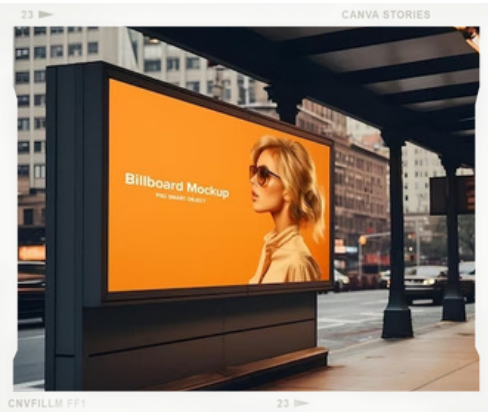
บริษัท แก๊งคอมพิวเตอร์ แอนด์ ไอที จำกัด  
 สำนักงานใหญ่ : 88 ถนนพัฒนาการคูขวาง ตำบลคลัง อำเภอเมือง จังหวัดนครศรีธรรมราช 80000  
 TEL. 075-431150 FAX. (075)431-150  
 สาขากรุงเทพฯ : 8/114 ซอยประชาอุทิศ 86 แขวงทุ่งครุ กรุงเทพฯ 10140  
 TEL. (091)84-555-44 FAX. (02)001-9935  
 สาขาสงขลา : 99/33 หมู่ที่ 5 ตำบลเกาะยอ อำเภอเมือง จ.สงขลา 90000 TEL. (091)84-555-44



ติดตั้งพร้อมใช้งาน / แนะนำการใช้งาน  
 บริการหลังการขายถึงสถานที่ 1 ปี  
 และให้คำปรึกษาบริการหลังการขาย  
 ตลอดอายุการใช้งาน

# LED OUTDOOR (ภายนอก)

ภาพสวยคมชัด สบายตา งดงามสบายตา  
สามารถส่งสัญญาณภาพไปยัง LED แบบไร้สายได้ (Option)



P 4 OUTDOOR

ตามขนาดที่หน่วยงานต้องการ  
ตามงบประมาณของหน่วยงาน



P 6 OUTDOOR

ตามขนาดที่หน่วยงานต้องการ  
ตามงบประมาณของหน่วยงาน



P 8 OUTDOOR

ตามขนาดที่หน่วยงานต้องการ  
ตามงบประมาณของหน่วยงาน

- 01 จอหุ้มกรอบคอมโพสิท
- 02 สามารถส่งคอนเทนต์ไปยังจอ LED ผ่านระบบอินเทอร์เน็ต (Option)
- 03 มีเซ็นเซอร์ปรับแสงอัตโนมัติ
- 04 สามารถตั้งเวลาแสดงผล หรือ แบนหน้าจอแสดงผล เช่น ชั่วโมงหนังสือวิ่ง, ภาพนิ่ง, วิดีโอ (Option)



รางวัลแบนด์ LED Small-pitch 5 ปีติดต่อกัน  
รางวัลการออกแบบจุดสีแดงของเยอรมันปี 2019  
รางวัลแบนด์ Big Screen Splicing เป็นเวลา 6 ปี  
รางวัลผลิตภัณฑ์นวัตกรรมจอแสดงผล LED ในอุตสาหกรรมความปลอดภัย

## แก๊งคอมพิวเตอร์

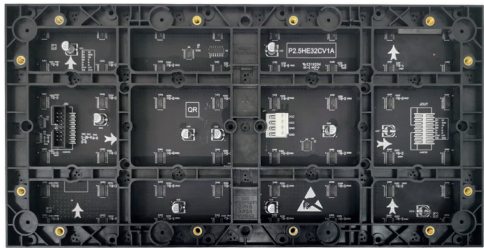
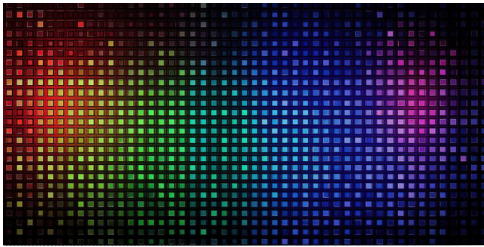
บริษัท แก๊งคอมพิวเตอร์ แอนด์ ไอที จำกัด  
สำนักงานใหญ่ : 88 ถนนพัฒนาการคูขวาง ตำบลคลัง อำเภอเมือง จังหวัดนครศรีธรรมราช 80000  
TEL. 075-431150 FAX. (075)431-150  
สาขากรุงเทพฯ : 8/114 ซอยประชาอุทิศ 86 แขวงทุ่งครุ กรุงเทพฯ 10140  
TEL. (091)84-555-44 FAX. (02)001-9935  
สาขาสงขลา : 99/33 หมู่ที่ 5 ตำบลเกาะยอ อำเภอเมือง จ.สงขลา 90000 TEL. (091)84-555-44



ติดตั้งพร้อมใช้งาน / แนะนำการใช้งาน  
บริการหลังการขายถึงสถานที่ 1 ปี  
และให้คำปรึกษาบริการหลังการขาย  
ตลอดอายุการใช้งาน

# LED Full Color Display (Module)

## 320x160mm. P2.5



● **High Refresh, High Gray Scale**

The Refresh Rate Can Reach More Than 3840Hz, the Gray Scale is 14~16 Bit, The Display Picture is Fine and True, the Brightness is Stable and Uniform, There is no Flicker And Graininess.

● **Driving Solutions**

Exploits Precise Current Regulation Technology, With Both Channel-to-Channel Error and Chip-to-Chip Error Less Than ±2.0%. Enhancement : Non-Uniformity at Low Gray Scale, Color Shift, Low Gray Mosaics. Elimination High Contrast Coupling an Color-Cast Between Modules.

● **High Viewing Angle and High Contrast**

It is to Adopt Red, Green and Blue SMD2121 LED Chips, Nice Conformity, Contrast Ratio Can be up to 3000 : 1, Visual Angle Can Be Up to Above 140°, High Reliability,

**Specification :**

Module Parameter	
Product Mode	IFS-EIA2.5S
Pixel Composition	SMD2121 3-in-1 LED
Pixel Pitch (mm)	P2.5
Module Resolution (W×H)	128×64 = 8192
Module Size (mm)	320×160×14.7
Module Weight (kg)	0.42
Module Input Voltage (V)	4.5±0.1 (Support 5V)
The Max Current for Module (A)	≤5
The Max Power Consumption for Module (W)	≤25 (DC 5V)

Optical Parameter	
Single Point Brightness Correction	Yes
Single Dot Color Amended	Yes
White Balance Brightness (Nits)	≥600
Color Temperature (K)	10000-13000 (adjustable)
Visual Angle ( Horizontal / Vertical )	160°/140°
Brightness / Colorful Evenness	≥99%
Contrast Ratio	3000:1




Electric Parameter	
The Max Power Consumption of Cabinet (W)	180
The Average Power Consumption of Cabinet (W)	60
The Input Voltage	AC90~132V / AC190~264V

Performance Parameter	
Frequency (Hz)	50&60
Driving Method Constant	Current, 1/32 Scanning
Greyscale	16384,
Refresh Ratio (Hz)	3840 Hz
Color Processor	14~16 bit
Lifespan (hrs)	100,000H
Work/Humidity temperature (OC / RH)	-20℃-40℃ / 10%-65%RH (No Condensation)
Storage Temperature / Humid (OC / RH)	-10℃-30℃ / 10%-65%RH (No Condensation)

Power Supply Configuration Solution	
Power Supply	Configuration Project
40A Power Supply	Can load 6pcs Modules
60A Power Supply	Can load 10pcs Module

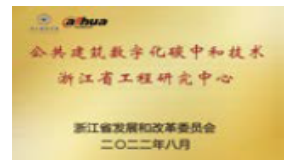
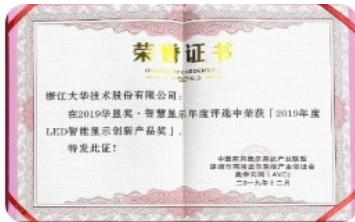
Packing Lis	Qty	Unit
LED Display	1	Set
User Manual	1	Pcs
Approved Certificate	1	Pcs
Warranty Card	1	Pcs
Construction Notification	1	Pcs

**Accessories :**

-  Magnetic column (General specification: M4-1317)
-  Power Cable (General Specifications : 1.5 Square for Main Line And 0.5 Square for Branch Line)
-  Flat cable (Conventional 16p 550mm Between Modules)

Product honor

- Small-pitch LED brand award for five consecutive years 2019
- German red dot design award (small-pitch products)
- 2019 LED smart display innovation product award
- Security industry LED display innovation product award
- Big Screen splicing Brand award for six years
- Ten outstanding brands in five years
- Ten outstanding brands for three consecutive years
- Three-year Signal processor brand award



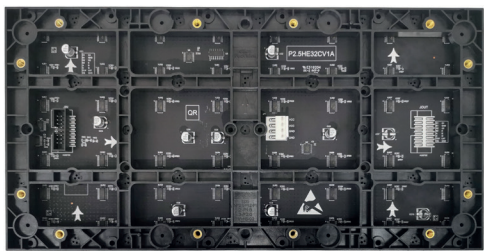
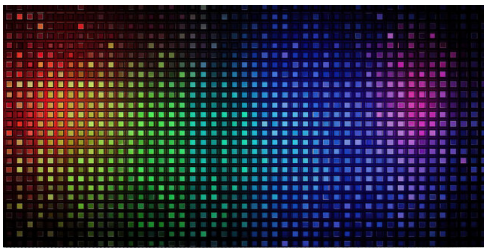
LED-Display mit geringem Pixelabstand  
Dahua Small Spacing LED Screen



Eye-friendly LED can be viewed for a long time without tiring the eyes.



# LED Full Color Display (Module) 320x160mm. P4



● **High Refresh, High Gray Scale**

The Refresh Rate Can Reach More Than 1920Hz, the Gray Scale is 12~14 Bit, The Display Picture is Fine and True, the Brightness is Stable and Uniform, There is no Flicker And Graininess.

● **Driving Solutions**

Exploits Precise Current Regulation Technology, With Both Channel-to-Channel Error and Chip-to-Chip Error Less Than ±2.0%. Enhancement : Non-Uniformity at Low Gray Scale, Color Shift, Low Gray Mosaics. Elimination High Contrast Coupling an Color-Cast Between Modules.

● **High Viewing Angle and High Contrast**

It is to Adopt Red, Green and Blue SMD2121 LED Chips, Nice Conformity, Contrast Ratio Can be up to 4000 : 1, Visual Angle Can Be Up to Above 140°, High Reliability,

**Specification :**

Module Parameter	
Product Mode	IFS-EIA4S-D
Pixel Composition	SMD2121 3-in-1 LED
Pixel Pitch (mm)	P4
Module Resolution (W×H)	80×40 = 3200
Module Size (mm)	320×160×14.7
Module Weight (kg)	0.44±0.01kg
Module Input Voltage (V)	4.5±5.0
The Max Current for Module (A)	≤5
The Max Power Consumption for Module (W)	≤25 (DC 5V)

Optical Parameter	
Single Point Brightness Correction	Yes
Single Dot Color Amended	Yes
White Balance Brightness (Nits)	500-550
Color Temperature (K)	10000-13000 (adjustable)
Visual Angle ( Horizontal / Vertical )	140°/140°
Brightness / Colorful Evenness	≥95%
Contrast Ratio	4000:1




Electric Parameter	
The Max Power Consumption of Cabinet (W)	-
The Average Power Consumption of Cabinet (W)	-
The Input Voltage	-

Performance Parameter	
Frequency (Hz)	50&60
Driving Method Constant	Current, 1/20 Scanning
Greyscale	16384,
Refresh Ratio (Hz)	1920/2560/3840 Hz
Color Processor	12~14 bit
Lifespan (hrs)	100,000H
Work/Humidity temperature (OC / RH)	-20℃-40℃ / 10%-65%RH (No Condensation)
Storage Temperature / Humid (OC / RH)	-10℃-30℃ / 10%-65%RH (No Condensation)

Power Supply Configuration Solution	
Power Supply	Configuration Project
40A Power Supply	Can load 6pcs Modules
60A Power Supply	Can load 8pcs Module

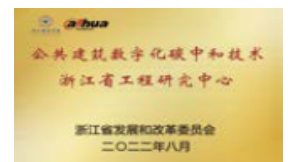
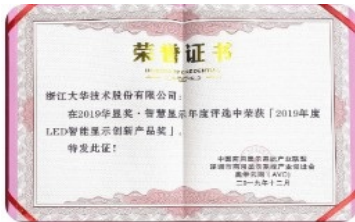
Packing Lis	Qty	Unit
LED Display	1	Set
User Manual	0	Pcs
Approved Certificate	0	Pcs
Warranty Card	0	Pcs
Construction Notification	0	Pcs

**Accessories :**

-  Magnetic column (General specification: M4-1317)
-  Power Cable (General Specifications : 1.5 Square for Main Line And 0.5 Square for Branch Line)
-  Flat cable (Conventional 16p 550mm Between Modules)

Product honor

- Small-pitch LED brand award for five consecutive years 2019
- German red dot design award (small-pitch products)
- 2019 LED smart display innovation product award
- Security industry LED display innovation product award
- Big Screen splicing Brand award for six years
- Ten outstanding brands in five years
- Ten outstanding brands for three consecutive years
- Three-year Signal processor brand award



LED-Display mit geringem Pixelabstand  
Dahua Small Spacing LED Screen



Eye-friendly LED can be viewed for a long time without tiring the eyes.



# DHI-PHEIA2.5-SH

Indoor Full Color LED



## Features:

- Seamless splicing, complete picture shown;
- Standardized module size, easy to install;
- Low-power design, economical and energy-conservation;
- Uniform and beautiful color with strong stereoscopic sense;
- 100,000 hours lifespan, low maintenance cost;



## Technical Specification

### Model

Model	DHI-PHEIA2.5-SH
-------	-----------------

### Parameters

Pixel Pitch	2.5mm
Pixel Configuration	1R1G1B
LED Type	SMD2121
Module Size	320mmx160mmx14.6mm
Module resolution	128x64 dots
Module Weight	0.43 kg±0.01kg
Cabinet Size	640mmx480mmx70mm
Cabinet Resolution	256x192 dots
Cabinet Weight	7.5 kg
Cabinet Material	Die-casting Aluminum
Pixel Density	160,000 dots/m <sup>2</sup>
Brightness	600cd/m <sup>2</sup>
Contrast Ratio	5000:1
Color Temperature	3000K-15000K (adjustable)
Viewing Angle	H160°, V140°
Recommended Viewing Distance	≥2.5m

Processing Depth	13bit
Refresh Frequency	3840Hz
Graylevel	16384
Driving mode	Dynamic 1/32 scan, constant current drive
Input Voltage	AC 200V~230V
Input Power (max)	500W/m <sup>2</sup>
Input Power (typical)	275W/m <sup>2</sup>
Lifespan	100,000 h
Installation	Wall Mounted/Floor Mounted/Hanging
Maintenance	Front/Rear maintenance
Operating Temperature	-10 °C ~ +40 °C
Operating Humidity	10%RH~70%RH(non-condensing)
Signal type	AV, S-Video, VGA, DVI, YPbPr,HDMI ,SDI
Control Distance	CAT5 Cable (L < 100m) ; Single mode fiber (L < 10km)